

片づく暮らしの小さなヒント

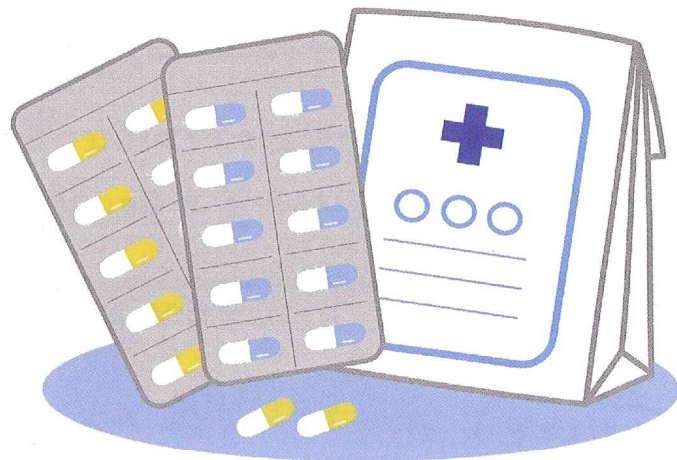
トトノ工堂通信 17

実はずっと気になっているお片づけ
片づけと収納のプロ・トトノ工堂が
リアル目線で深掘りしていきます

Monthly 2019/2

必要な時にあわてない

薬の収納



今日の深掘り
コラム

気づくとゴチャついたり、期限切れも?! あわてない
必要な時にすぐ使えるようにしておく薬のリ収納。

薬を飲む時やケガの手当てをした時は急いでいるもの。
「すぐに使える」「安バして使える」ようにしておきたいですね。

■ どこに置く?

薬はすべて薬箱に入れるべき? とうとう限りません。
子供も自分で使うバンソーコー、登園時の毎日の検温に使う体温計などは、すぐ手に取れる近いところにあってもOKですよ。

(余談) スタッフの人はバンソーコーと胃薬、コンタクトがいつも見布巾の中に。ポーチは忘れても見布巾はいつも一緒だから。らいデス。

処方薬だけはキッチンに、なども。(毎日&水を飲むから)

■ 見直そう!

気づけば使用期限のすぎている薬もずと一緒に入っていますか?
市販薬、処方薬とも期限が違うようです。確認してみましょう。

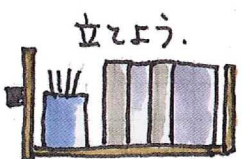
★保管時のポイント
高温、多湿、直射日光)) 避けて!
×) バツ!

■ リ収納の工夫を

すぐ使える状態が大丈夫!
「パツと見える」ようにリ収納することがコツです。重なってしまうと探しにくくなるので要注意。



何でもここが基本!



でもそもリ収納って十二?

キレイにモノが入っていたり、リ収納がたくさんあれば使いやすくなるのが... というところということでもないので。

「リ収納」=「使うもの」+「使いやすく」

使わないものまで入ってることで使いにくくなっていくわけですね。と、書きながらわが家を見直してみたら、たくさんの期限切れのチューブの薬が... 皆さまもこれをきっかけに Let's 見直し! ぞす。

こんな方法も。その1

市販薬の箱の一面を残して切る。そこに用途を書くことで、パツと何か分かる。

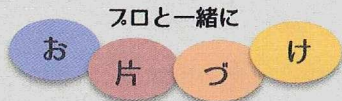


こんな方法も。その2

立てる&仕切る。グループごとに仕切ることでわかりやすく。



片づけ作業
30分
延長
チケット



体験

片づけサポート

片づく暮らしの仕組み を作りませんか?

散らかった部屋をどうにかしたい! でも自分だけじゃよく分からない。プロに頼むってどんな感じ? そんな方にご利用いただいています。

2時間でこんなことを体験していただけます!

- ・片づけ方の基本レクチャー
- ・お悩みについてのヒアリング
- ・1時間ほど一緒に片づけ作業体験



↑お申込時に「チケットあり」とお知らせください!

料金: 2時間 7,560円 (体験料金は初回のみ)

スタッフからのいいもの見つけた!

村中です。
長年スポンジジブシーにたっていた
時代がありました。
ここ数年は無印良品のキッチン用
三層スポンジに落ちついていました。
が! タタ=seriaのコーナーを
のぞいてみたら、似てる! どうなの?と
ユスビの長さにひかれて買入。



seriaの方が
細がめです。
白女子さんには
好言平らしいのだ
と少し試して
みようと思えます♪

春! 3月お片づけキャンペーン!

気になるところをスッキリさせて、春からの毎日を
気持ちよくスタートしませんか?
トトノエ堂スタッフがおうかがいし、キッチンや
クローゼットのお片づけをサポートします。
詳しくはHPをご覧ください! お得です♪

トトノエ堂がでること

リユース内計画 新築・リフォーム時、計画が始まる
前に一度ご相談下さい。
片づけやすいお家を一緒に考えてます。

片づけサポート 毎日の家事がラクになる
あなたに仕事のお片づけに組みづくり。
一緒に片づけさせていただきます。

※中庭にあるチークレットを使って片づけサポートを
ぜひ体験してみてくださいね!!



取組企画

トトノエ堂

株式会社リユース企画 トトノエ堂
長野市鶴賀上千蔵町1137-23
長野1137ビル2階BPN

TEL: 026-217-0481

HP: totonoe.co.jp

✉: info@totonoe.co.jp

co.jp